

# MAXXCLAMP™

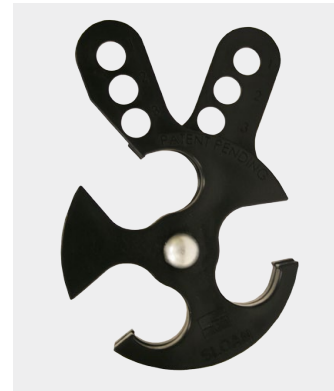
LE NOUVEAU MAXXCLAMP™ MONOPIÈCE EST UN MOYEN JUDICIEUX DE SUSPENDRE LES TUYAUX ET CÂBLES ÉLECTRIQUES!



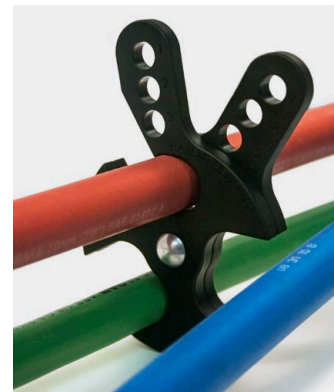
- Bride monopièce réglable sans pièce détachée, pour faciliter l'installation
- Un moyen rapide et efficace de connecter et déconnecter les tuyaux
- 3 façons différentes de tenir vos tuyaux
- Une pièce en deux parties qui pivotent, permettant 3 diamètres de tuyaux et 3 positions différentes
- Pour des pipes de 3/8" ou de 1/2"
- Mousqueton inclus
- Aucun outil nécessaire pour l'installation
- En attente de brevet

NOMBRE	DESCRIPTION
451169	MAXXClamp pour tuyau de 3/8"
451178	MAXXClamp pour tuyau de 1/2"

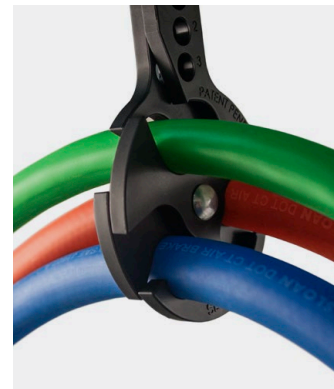
SUSPENDEZ VOS TUYAUX ET CÂBLES EN 3 ÉTAPES SIMPLES :



1. Placez le MAXXClamp en position ouverte.



2. Installez les câbles et tuyaux dans le MAXXClamp.



3. Fermez le MAXXClamp, ajoutez le mousqueton puis suspendez à votre ressort.