

# RECEPTORES DE ZINC

## RECEPTORES Y ADAPTADORES DIE-CAST J560

### JUEGOS DE CAJA CON RECEPTOR Y ADAPTADOR

- Los juegos incluyen las juntas, los anillos, y los tornillos para montar el receptor
- Los juegos no incluyen las herramientas para montar la caja

RECEPTORES CON CAJAS DE 2"	N/P CLAVIJA SÓLIDA	N/P CLAVIJA DIVIDIDA
Receptor sin interruptor	38802	38803
Receptor con interruptor 15A	38820	38821
Receptor con interruptor 20A	38822	38823
Receptor con interruptor 30A	38824	38825

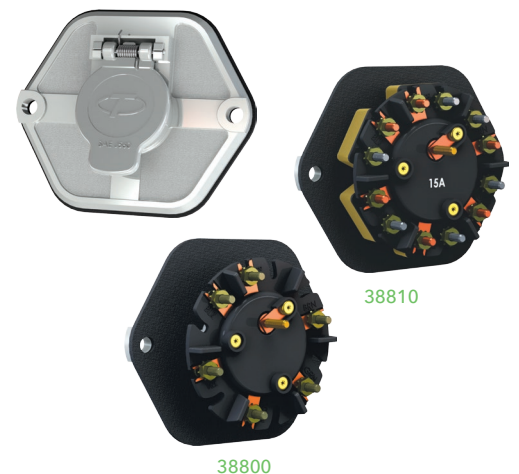
RECEPTORES CON CAJAS DE 3"	N/P CLAVIJA SÓLIDA	N/P CLAVIJA DIVIDIDA
Receptor sin interruptor	38804	38805
Receptor con interruptor 15A	38830	38831
Receptor con interruptor 20A	38832	38833
Receptor con interruptor 30A	38834	38835



### SISTEMAS RECEPTORES A 7 VÍAS

- Receptores estilo SAE J560
- Cuerpos hechos de zinc die-cast con bisagras y resortes en acero inoxidable
- Los insertos de los receptores están sellados con O-Ring y tienen Auto-Conexión a tierra
- Para una conexión mecánica adecuada, Tramec Sloan recomienda las terminales de anillo para la conexión entre los cables y las clavijas de los receptores
- Las juntas de los receptores están incluidas

RECEPTORES SIN CAJAS	N/P CLAVIJA SÓLIDA	N/P CLAVIJA DIVIDIDA
Receptor sin interruptor	38800	38801
Receptor con interruptor 15A	38810	38811
Receptor con interruptor 20A	38812	38813
Receptor con interruptor 30A	38814	38815



### CAJAS ADAPTADORAS MONTADAS EN SUPERFICIE

- Cuerpos hechos de zinc die-cast
- Las opciones de profundidad nominal de 2" y 3" se ajustan al patrón de orificios estándar en la industria
- La caja con profundidad 3" tiene un anillo doble
- Los juegos incluyen las juntas, los anillos, y los tornillos para montar el receptor

DESCRIPCIÓN	NÚM. PARTE PROFUNDIDAD 2"	NÚM. PARTE PROFUNDIDAD 3"
Caja adaptadora de zinc die-cast	38860	38861

