

JUEGOS QUICK-FIX® DE 3/8"

UNA SOLUCION PERMANENTE PARA SUS LINEAS DE FRENO DE AIRE DAÑADAS

CARACTERÍSTICAS Y BENEFICIOS

- No es sólo una solución temporal, ¡es una solución permanente!
- Un paquete repara dos líneas de frenos de aire de caucho de 3/8"
- Cumple los requisitos DOT 106 y SAE J1402
- Disponible con accesorios macho 3/8" o 1/2" (para uso solamente con manguera de caucho de 3/8")
- Ensamblaje Quick-Fix en empaque en cápsula con sellador de hilos pre-aplicado. Incluye herramientas de instalación
- Empacado en punto de venta con paquete visual



QUICK-FIX®

JUEGOS QUICK-FIX® DE 3/8"

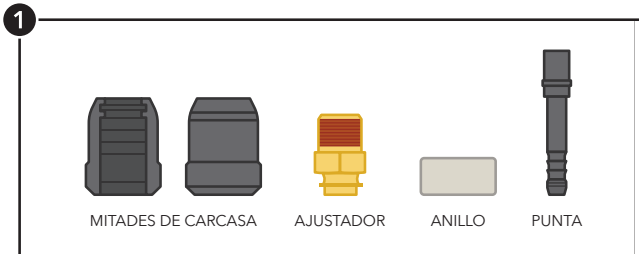
TAMBIEN DISPONIBLE PARA MANGUERA DE 1/2"

N/P	CANTIDAD	EMPAQUE	AJUSTE	HERRAMIENTA	SELLADOR	EXHIBIDOR
431402	Paquete de 1	Cápsula	3/8"	✓	✓	-
431402-12	Paquete de 12	Cápsula	3/8"	✓	✓	-
431402-100	Ensamblajes de 100	Sin Empaque	3/8"	-	✓	-
431403	Paquete de 1	Cápsula	1/2"	✓	✓	-
431403-12	Paquete de 12	Cápsula	1/2"	✓	✓	-
431403-100	Ensamblajes de 100	Sin Empaque	1/2"	-	✓	-
431405	Paquete de 12	Cápsula	3/8"	✓	✓	✓
431405D	-	-	-	-	-	Sólo exhibidor
431406	Paquete de 12	Cápsula	1/2"	✓	✓	✓
31402*	2 Ensamblajes	Tubo	3/8" NPTF	-	-	-
31403*	2 Ensamblajes	Tubo	1/2" NPTF	-	-	-
31407*	2 Assemblies	Tubo	Adaptador 3/8" NPTF y 1/4" NPTF	-	-	-
31408*	1 Ensamblaje	Tubo	3/8" NPTF con 3-1/2" de longitud con protector de resorte	-	-	-
31409B*	1 Ensamblaje	Tubo	3/8" NPTF con 3-1/2" de longitud con protector de resorte	-	-	-
31410*	1 Ensamblaje	Tubo	3/8" Extremo ajustable + adaptador NPTF de 1/4" + reductor NPTF de 1/2" + acoplador NPTF de 3/8" x 3/8"	-	-	-

* Cuando se utilice con manijas añada el sufijo "B" al número de parte para punta de latón * Para sellador de hilo pre-aplicado añada el prefijo "P" al número de pieza

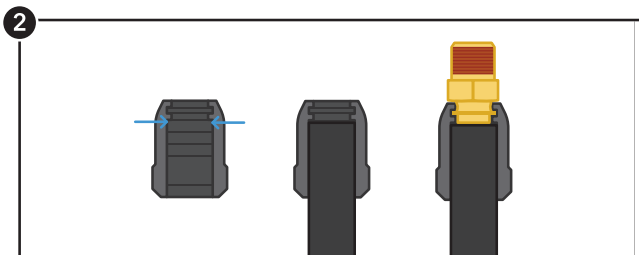
JUEGOS QUICK-FIX® DE 3/8"

INSTRUCCIONES DE INSTALACIÓN QUICK-FIX DE 3/8"



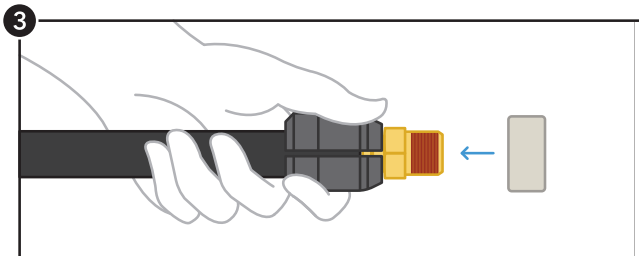
PASO UNO

Desmonte el juego de Quick-Fix.



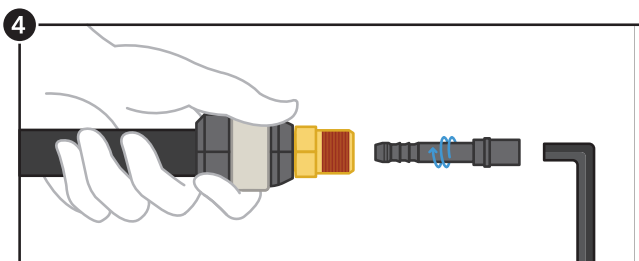
PASO DOS

Coloque al ras el extremo de la manguera recortada contra la ranura a la mitad del armazón (ver flechas) luego inserte el ajustador en la ranura de bloqueo.



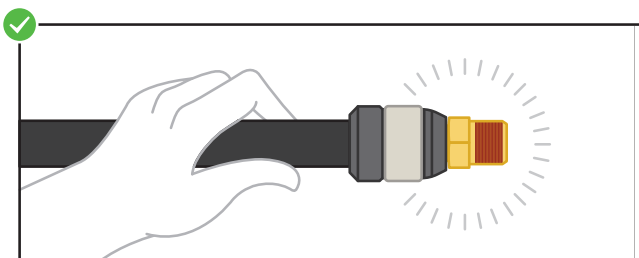
PASO TRES

Coloque el otro medio armazón sobre la manguera y el ajustador. Sujutando el armazón en su lugar, deslice el anillo, empujando y girando hasta que quede en su lugar.



PASO CUATRO

Inserte la punta en el ajustador, empujando y girando para iniciar el enroscamiento. Usando la llave incluida (llave hexagonal de 5/16"), continúe empujando y girando la punta.



¡LISTO!

Una vez que la punta quede al ras dentro del accesorio, el extremo de la manguera está completo y listo para su instalación.

NOTA: Revise el montaje final para asegurarse de que la manguera no ha cambiado de posición durante el ensamblaje



Tramec Sloan, LLC.
TRAMECSLOAN.COM
P: 800.336.7778
F: 877.286.6515

LIT-FS-13 | V. 111215