

QUICK-FIX® DE 1/2"

LA SOLUCIÓN PERMANENTE PARA
LÍNEAS DE FRENOS DE AIRE DAÑADAS



CARACTERÍSTICAS Y BENEFICIOS

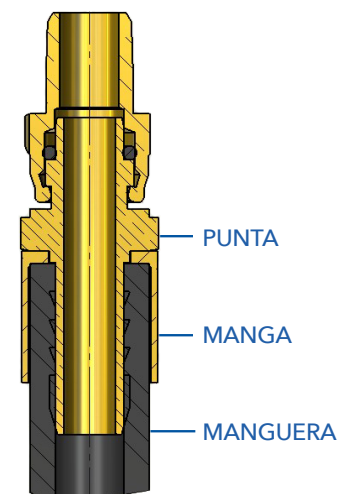
- Construcción de la manga y la punta totalmente en latón
- Una permanente duración giratoria
- Un paquete repara dos líneas dañadas de frenos de aire de caucho 1/2"
- Disponible con accesorios macho de 3/8" o 1/2"
- Sellador de hilos pre-aplicado
- Ambas puntas están engrasados para facilitar la instalación
- Empaquetado en tubos para su fácil exhibición en los estantes.
- Cada tubo empaquetado contiene las instrucciones paso a paso para su instalación



¡TAMBIÉN DISPONIBLE PARA MANGUERA DE 3/8"!

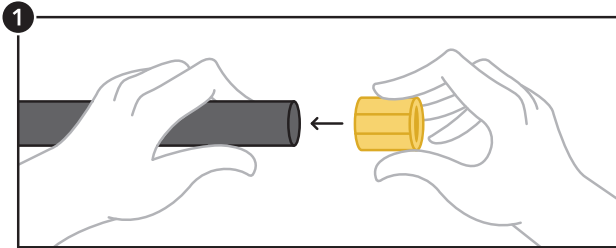
JUEGOS QUICK-FIX DE 1/2"

P/N	DESCRIPCIÓN
431408	1/2" x 3/8" juego de manguera NPTF Quick-Fix
431408-100	1/2" x 3/8" manguera NPTF Quick-Fix, 100 pzs, a granel sin empaacar
431410	1/2" x 1/2" juego de manguera NPTF Quick-Fix
431410-100	1/2" x 1/2" manguera NPTF Quick-Fix, 100 pzs, a granel sin empaacar



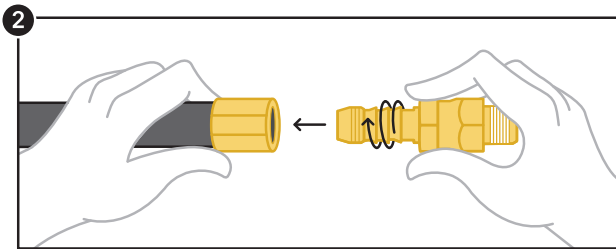
QUICK-FIX® DE 1/2"

INSTRUCCIONES DE INSTALACIÓN DEL QUICK-FIX 1/2"



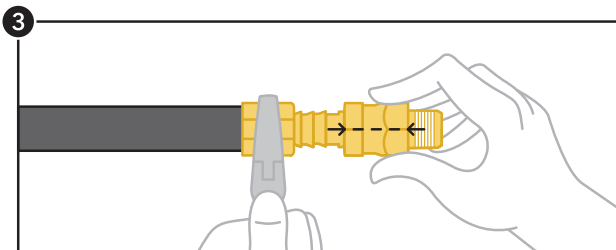
PASO UNO

Recorte el extremo angulado de la manguera y empuje la manga al extremo hasta quedar al ras.



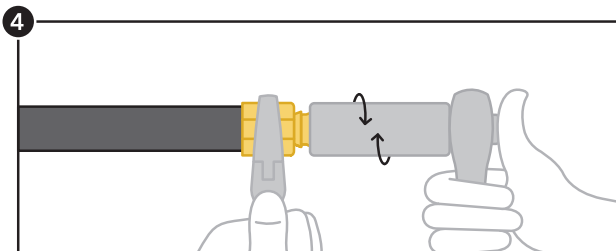
PASO DOS

Coloque la punta engrasada en la manga, empujando y girando la punta para iniciar el enroscamiento.



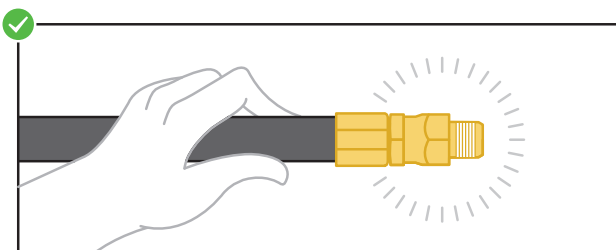
PASO TRES

Asegure la manga en su lugar (puede ser necesaria una llave), alinee la punta y los hexágonos giratorios.



PASO CUATRO

Continúe sujetando la manga y coloque un socket de 7/8" de profundidad sobre el hexágono giratorio y la punta hexagonal. Atornille la punta hexagonal utilizando una llave de tubo (o una llave inglesa).



¡LISTO!

Una vez que la punta hexagonal quede al ras con la parte superior de la manga, el extremo de la manguera está completo y listo para ser instalado.



Tramec Sloan, LLC.
TRAMECSLOAN.COM
P: 800.336.7778
F: 877.286.6515

LIT-FS-25 | V. 111515