

MAXXCLAMP

EL MAXXCLAMP™ DE UNA PIEZA ¡ES UNA FORMA INNOVADORA DE COLGAR SUS LINEAS ELÉCTRICAS Y DE AIRE!

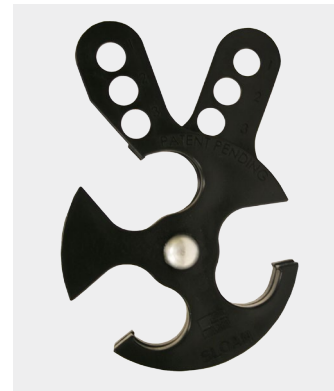


CARACTERÍSTICAS Y BENEFICIOS

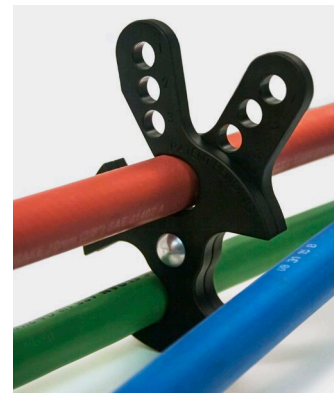
- El auto ajuste de la abrazadera de una pieza ayuda a no perder las piezas sueltas, lo que facilita su instalación
- Es una manera rápida y eficiente de conectar y desconectar las mangueras
- Hay tres opciones diferentes de abrazaderas para una mejor sujeción de sus mangueras
- Un conjunto de dos piezas que giran para alcanzar tres diámetros de manguera diferentes con tres posiciones distintas
- Para mangueras de 3/8" y 1/2"
- No se requieren herramientas para su instalación
- Mosquetón incluido

N/P	DESCRIPCION
451169	MAXXClamp para manguera de 3/8"
451178	MAXXClamp para manguera de 1/2"

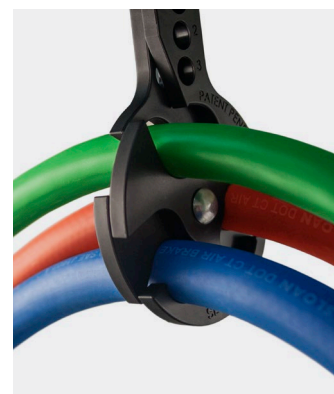
CUELGUE SUS LÍNEAS ELÉCTRICAS Y DE AIRE EN 3 SENCILLOS PASOS:



1. Abra el MAXXClamp en la posición de "set".



2. Coloque las líneas de servicio, de emergencia, y eléctricas en el MAXXClamp.



3. Cierre el MAXXClamp y añada el mosquetón. Posteriormente cuélguelo de su resorte.